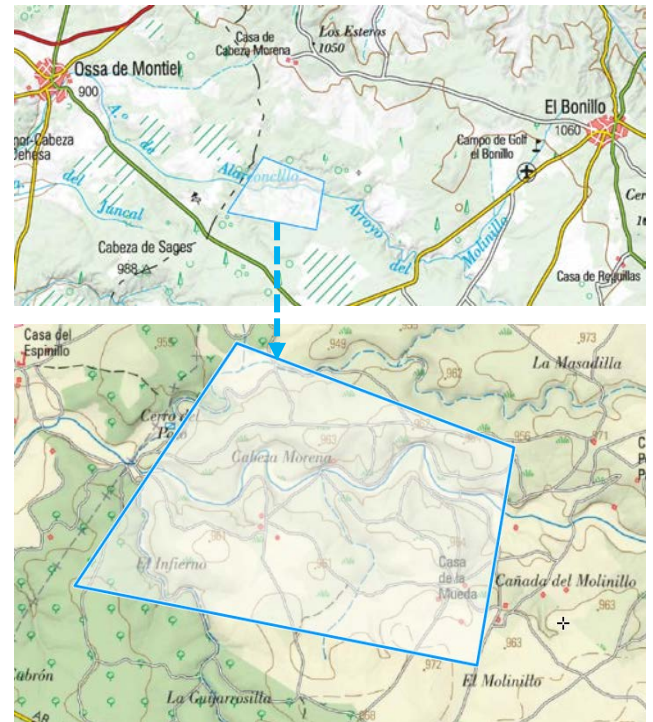


# **SE CELEBRA EN EL BONILLO LA SEXTA PRUEBA DEL CIRCUITO PROVINCIAL DE ORIENTACIÓN 2024**

El pasado domingo 5 de mayo los alrededores de los parajes conocido como “El Infierno”, “la Casa de la Mueda”, “Cabeza Morena”, y el río Alarconcillo fueron el escenario de la celebración de la sexta prueba de la temporada correspondiente al Campeonato Regional de Deporte Escolar y al XVII Circuito Provincial de Orientación 2024, considerada de Larga Distancia y bajo la organización del Club GODIH, con el apoyo de la Junta de Comunidades de Castilla La Mancha, la Federación de Orientación de Castilla-La Mancha, el Ayuntamiento de El Bonillo y la Diputación Provincial de Albacete.

La cita en nuestra localidad superó con creces el número de participantes previsto por la organización, con más de 400 inscritos, y en la clasificación final de las diferentes categorías, con la combinada de la prueba celebrada en Ossa de Montiel el día anterior, situó como campeón@s a Ana de la Guía Cruz, del Club Orientación Ciudad Real, en la categoría Alevín Femenina; a Unai Arribas Castro, del Club Toledo Orientación, en la categoría Alevín Masculino; a Mariola Sáez Marco, del Club de Orientación Albacete, en la categoría Infantil Femenino; a Javier Muñoz del Campo, del Club de Orientación Cuenca, en la categoría Infantil Masculino; a Sandra Muñoz Descalzo, del Club de Orientación Albacete, en la categoría Cadete Femenino; a Martín Villar Górriz, del Club de Orientación Albacete, en la categoría Cadete Masculino; a Marta Jaén Mesonero, del Club de Orientación Guadalajara, en la categoría Juvenil Femenino; y a Raúl Puche Herrero, del Club de Orientación Albacete, en la categoría Juvenil Masculino.

A las 8.30 horas, se procedió a la recepción de l@s participantes en el Centro de Competición, situado en el bosque de sabinas situado al oeste del término de El Bonillo. Posteriormente, a las 9:30 horas se dieron las salidas del Campeonato Regional Escolar, para proceder, a las 10:30 horas, a las salidas del resto de participantes. A las 12.00 horas se produjo la última salida, finalizando la jornada con la entrega de trofeos del Campeonato Regional Escolar y de las pruebas de la Liga CLM, a las 13.30 horas.





La prueba de El Bonillo es la primera que transcurre íntegramente en un sabinar en Castilla La Mancha, y según la descripción de los organizadores, *“se desarrolló sobre un terreno agradable a la pisada en su mayoría, exceptuando algunas pequeñas zonas con piedras sueltas, en un bosque en el que los árboles (sabinas) están muy separados entre sí, dejando mucho espacio despejado entre ellos. En algunas zonas aisladas en las que hay muchos ejemplares juntos, el ramaje bajo hace difícil el paso, lo cual se especificaba en el mapa con el correspondiente tono verde.*

*Trazado de distancia larga, con pocas balizas y tramos largos (algunos cercanos al km. en las categorías superiores) en los que la navegación con la brújula fue la herramienta principal para aproximarse a los controles. Carrera rápida con desnivel suave en general”.*



